



AIを活用した
革新的な病害予測機能搭載
スマート農業ソリューション

プランテクト

PLANTECT™

プランテクト基本セット



温度湿度センサー



CO₂センサー



日射センサー



通信機

病害予測 機能搭載 モニタリングサービス プランテクト

計測面積 目安
1,000 m² (10a)

アルカリ電池稼働
約1年電池交換不要

LoRa 長距離通信
遮蔽物無し 約 1.5Km

通信機対応センサー数
20個

AI 病害予測機能
54 時間先まで予測

異常値のメール警報機能
最大4アドレスへ送信可

- ※ 本サービス設置における目安の情報となります。
- ※ 本サービスの保証内容ではございません。
- ※ AI 病害予測機能は現在トマトのみ対応となります。



A woman with long black hair, wearing a white shirt, is shown from the side, reaching up to hang a white and black ultrasonic pest repeller from a horizontal metal rod. The device has a black top section with the Bosch logo and a white bottom section with horizontal ridges. The background is a lush green greenhouse filled with plants and supported by green vertical poles and white horizontal strings.

設置は掛けるだけ



病害予測の精度

92%

PLANTECT™

モニタリング

(全てのハウス作物対象)

温度 2016/11/06 18:00

1時間 1日 1週間 1カ月

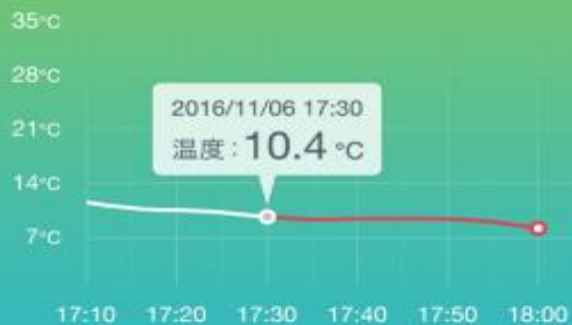
2016/11/06 18:00

センサー1

最高値 : 10.8 °C
最低値 : 9.4 °C
平均値 : 10.2 °C

最新値

9.4 °C



センサー2

最高値 : 10.8 °C
最低値 : 9.7 °C

最新値

9.7 °C



病害予測

(現状トマトのみ対応)

感染リスク

灰色カビ病	●	低
葉カビ病	●	中
ウドンコ病	●	高
疫病	●	低

詳細を見る

各種詳細データ

複合グラフを見る

温度

センサー1

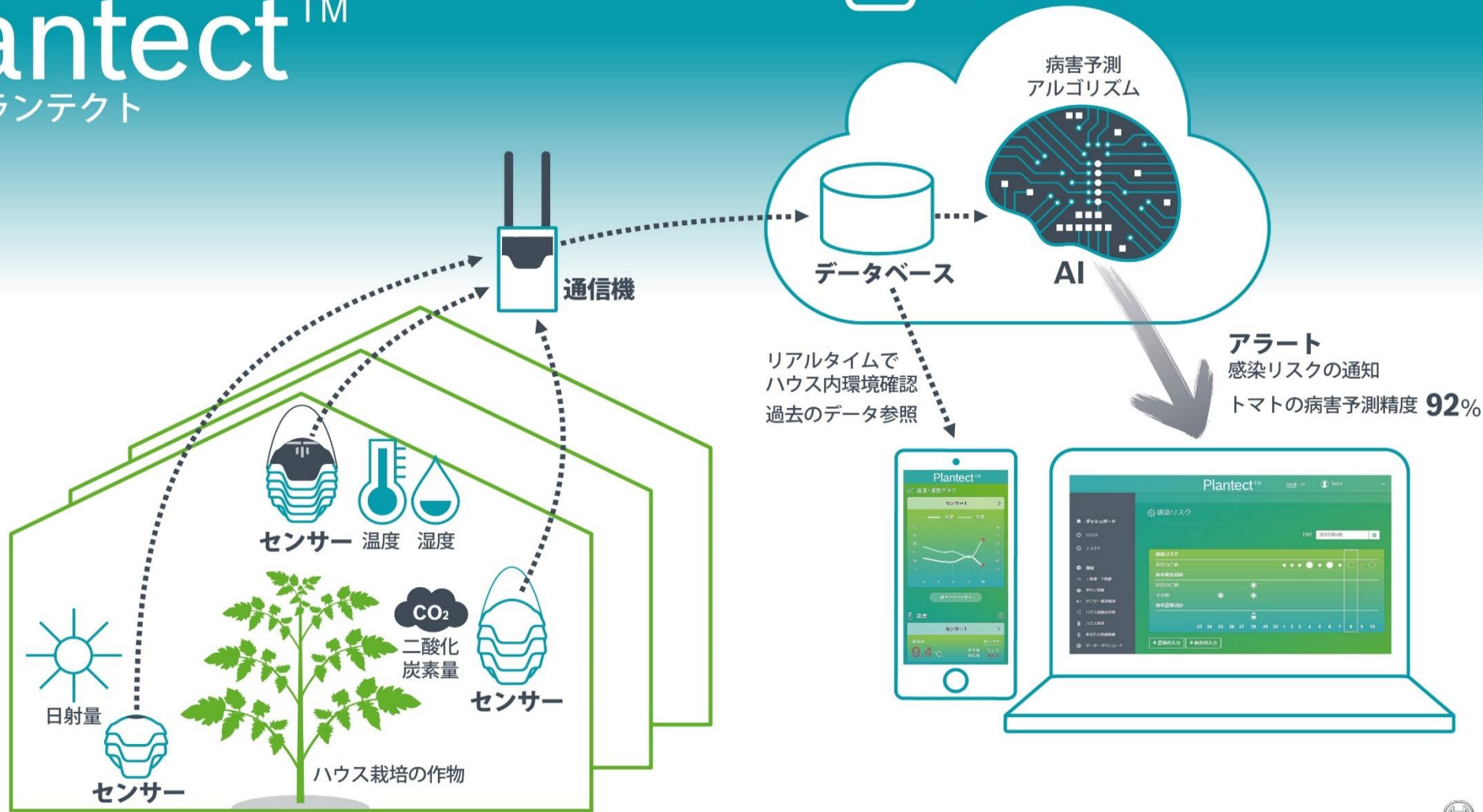
BOSCH

ボッシュのスマート農業ソリューション

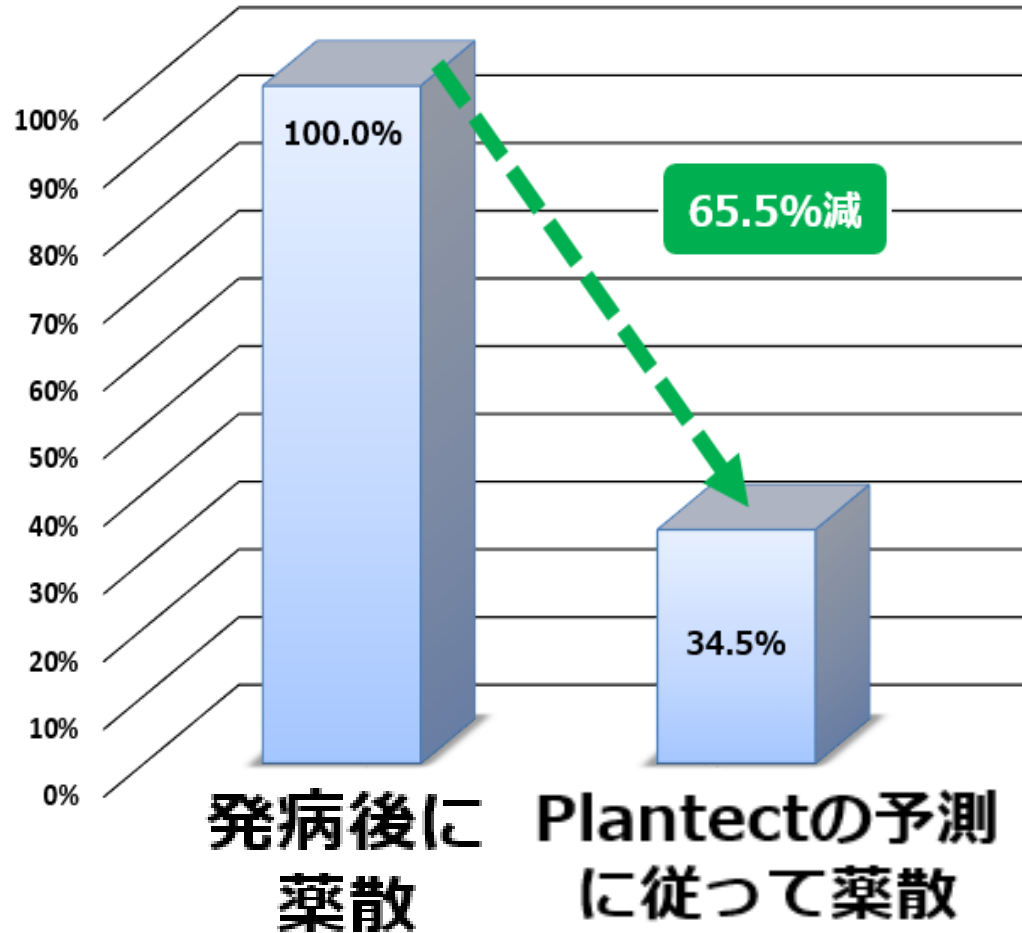
Plantect™

プランテクト

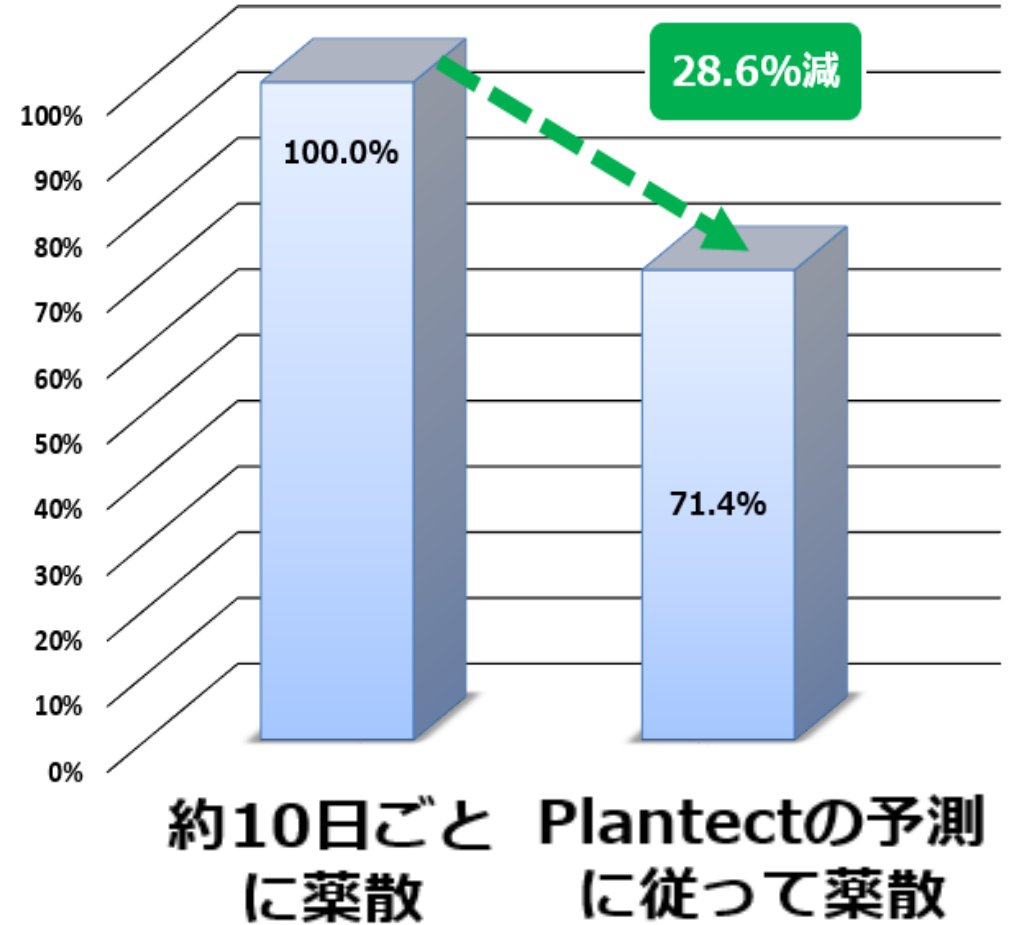
Bosch IoT Cloud



ゴーストスポット 発生果数



薬散の回数



Plantect™のセットアップ：ユーザー ID 登録

Plantect

日本語

登録

ニックネーム*

2から50文字で入力してください。

メールアドレス*

パスワード*

1文字以上の大文字、1文字以上の特殊な

パスワードの再入力*

同一のパスワードを入力してください

入力中のパスワードを表示する

私は利用規約と個人情報取扱に関する方針に同意します。

登録する

IDをお持ちの場合は、ログインしてください。

◆Plantect ログイン画面を開く

<https://www.plantect.com>

◆ニックネームの入力

◆メールアドレスの入力

◆パスワードの入力

◆登録

◆登録後確認メールを受け取り、承諾

ハウス情報の共有

Plantect

日本語 EN

Demo

情報の共有

ハウス情報の共有

共有先

共有する

共有先

情報共有URL

共有停止

eee

URLをコピー

終了

ハウスのデータを農家仲間や専門家に情報共有することで、有益なアドバイスなどを得ることができます。

ご注意:ID登録をされていない方でも情報共有URLから本サービスのあなたの情報を全て見るることができます。変更や入力はできません。URLをあなたの知り合いの間だけで共有することをお勧めします。

使い方:

- (1) 情報の共有先が区別できる名前を入力し、「共有する」ボタンをクリックしてください。
- (2) 「URLをコピー」ボタンをクリックし、情報共有URLをクリップボードにコピーします。
- (3) メールやショートメールメッセージに情報共有URLを貼り付けて、共有先に送信してください。
- (4) メールやショートメールメッセージを受け取り、情報共有URLをクリックすることで、いつでもあなたのハウスの情報を見る事ができます。設定の変更や新しい情報の入力はできません。
- (5) 共有を停止する場合は、その共有先の右隣の「終了」ボタンをクリックしてください。

© All Rights Reserved to Plantect 2017.

▶ 配線や電源の大規模な工事は必要ありません。

ワイヤレスだから配線が不要。

Plantect™は、通信方式に長距離無線通信 (LoRa) を採用。ワイヤレスですので、通信ケーブルを配線するなどの工事が不要で、センサーをどこにでも設置できます。

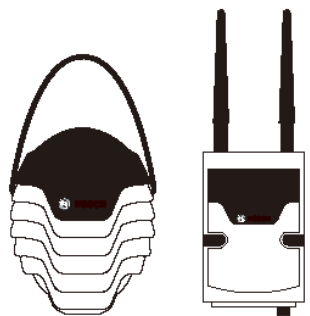
バッテリー方式で電源が不要。

センサー用バッテリーは市販のアルカリ乾電池を使用。電源の設置や配線が不要で、誰でも簡単に設置することができ、Plantect™を導入したらすぐにモニタリングできます。

※通信機には電源が必要です。

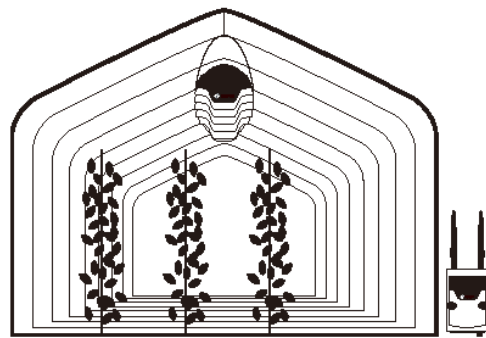
▶ 簡単な手順で、その日から運用できます。

step 1



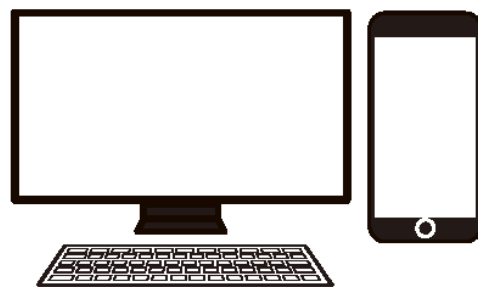
電池・電源を入れます

step 2



ハウスに吊るします

step 3



アクセスします

これで、
適切な管理が
行えます。